

Processamento de Imagens

Igor Fonseca Pains
08 – 05 – 2019

Sumário

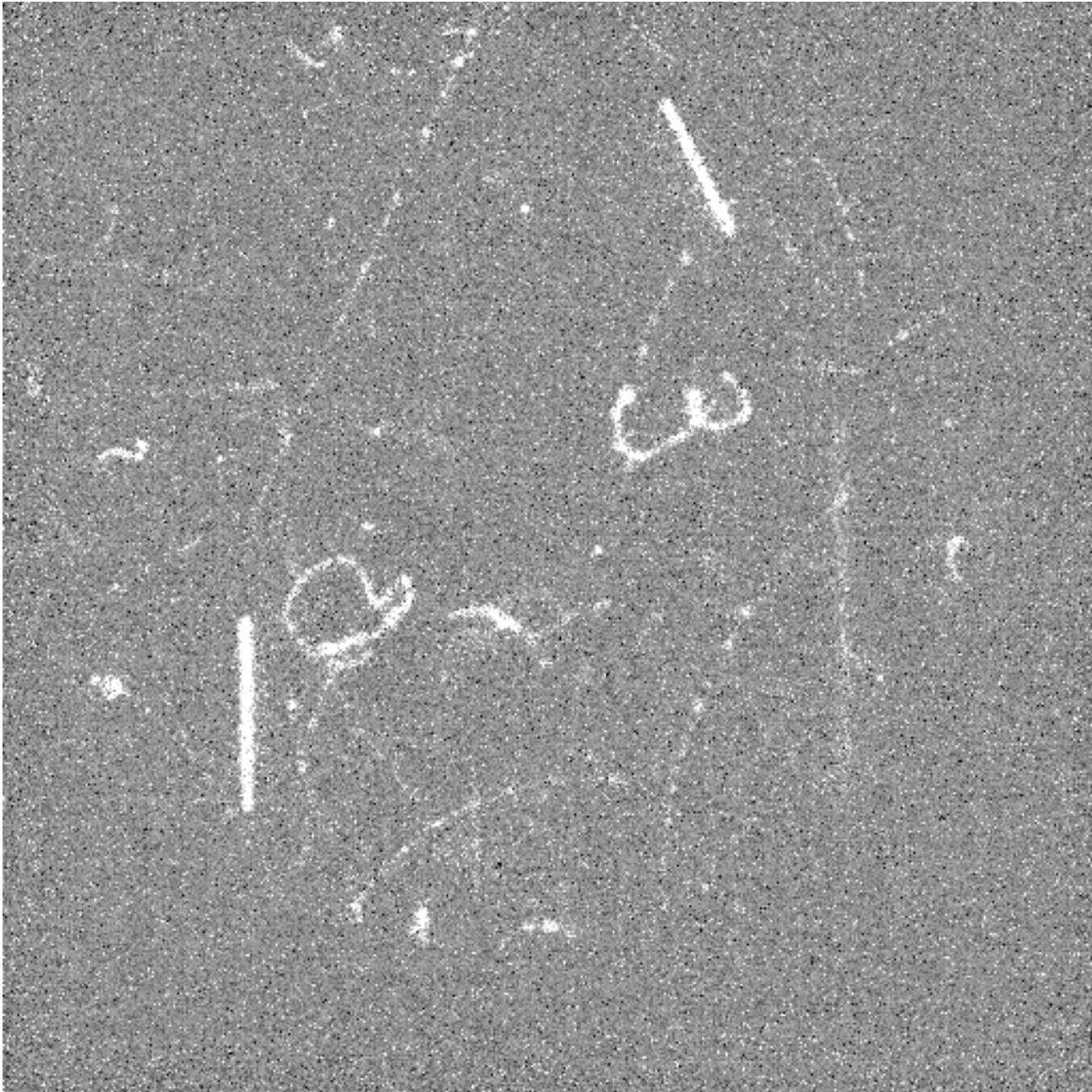
- Código
- Resultados

Código

- Uso de “*functions*” do Guilherme para cortar a imagem do Cygnus.
- Uso da Transformada de Hough da biblioteca “*skimage.transform*”.
- Uso da mesma para encontrar o melhor `threshold`.

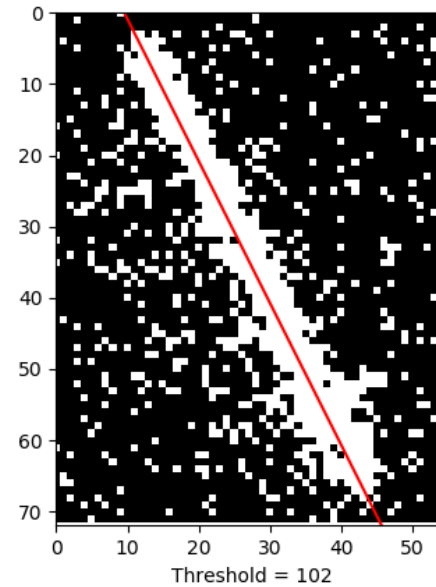
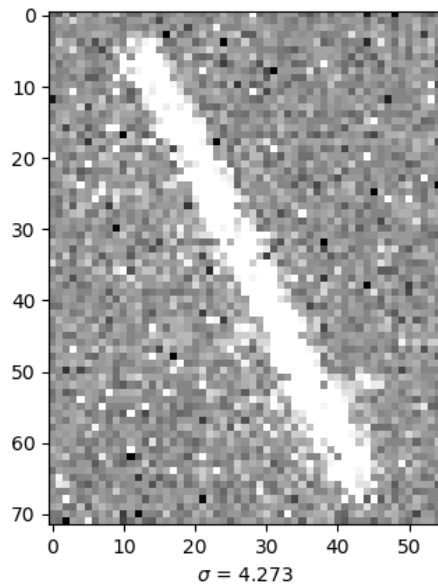
Resultados

- Foi usada a imagem 17 da pasta “*Triple GEM*” -> “*Run494*” do Cygnus.



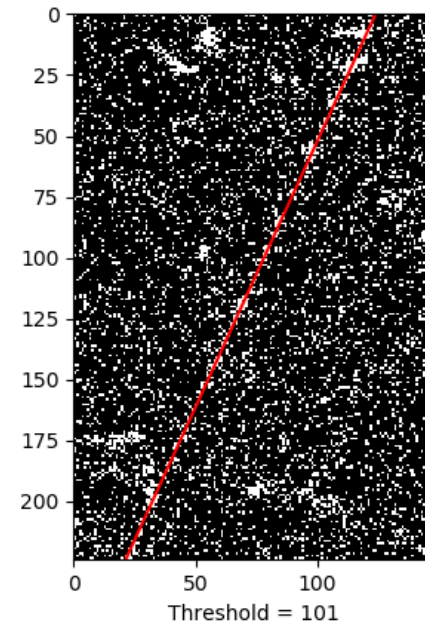
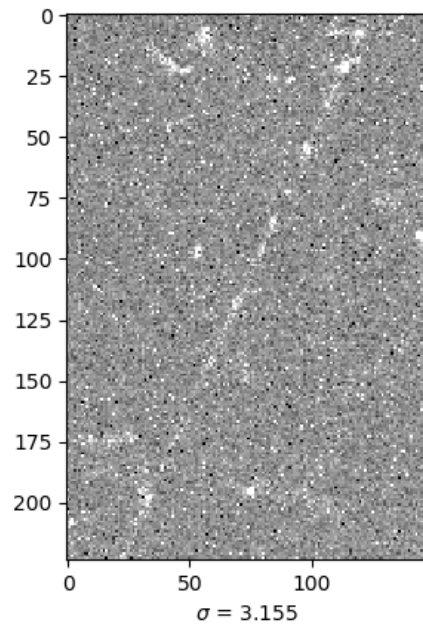
Resultados

- Imagem boa corte normal.



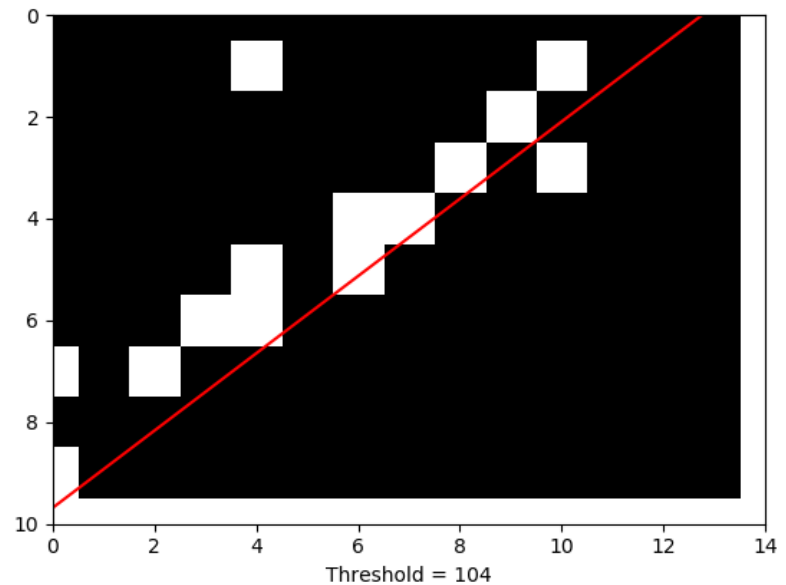
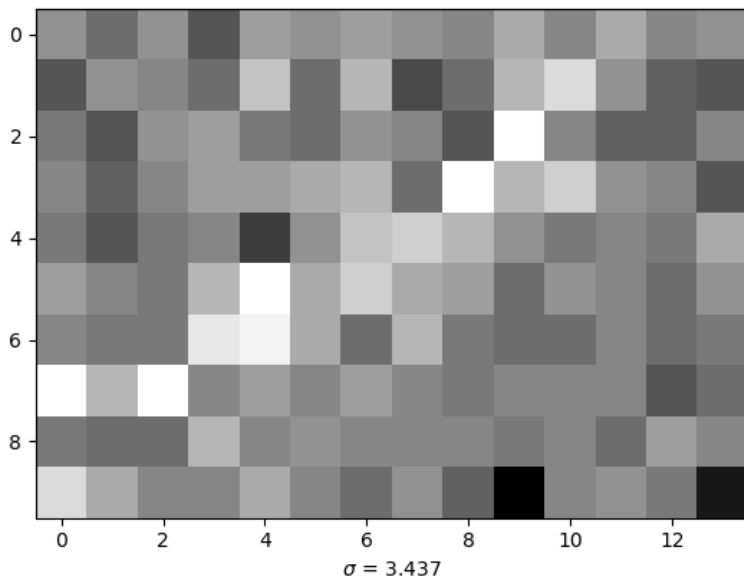
Resultados

- Imagem ruim grande corte normal.



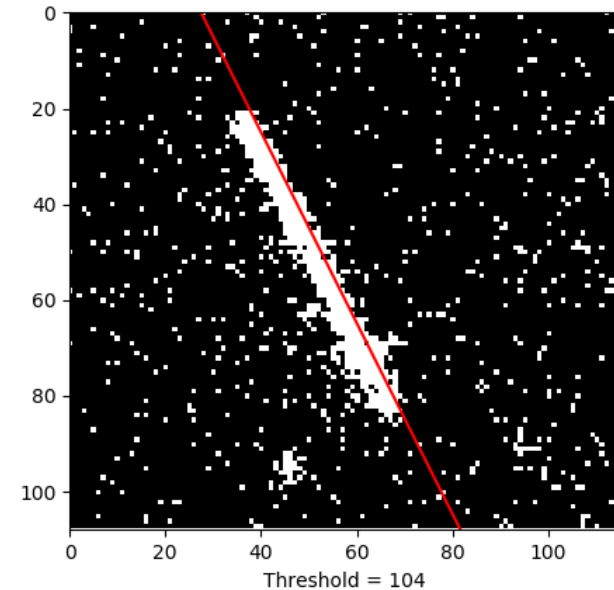
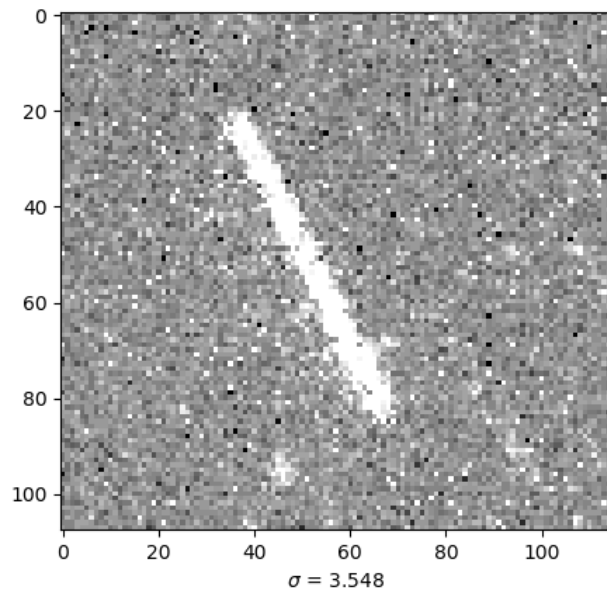
Resultados

- Imagem ruim corte normal



Resultados

- Imagem boa corte maior



Resultados

- Imagem ruim corte maior.

