

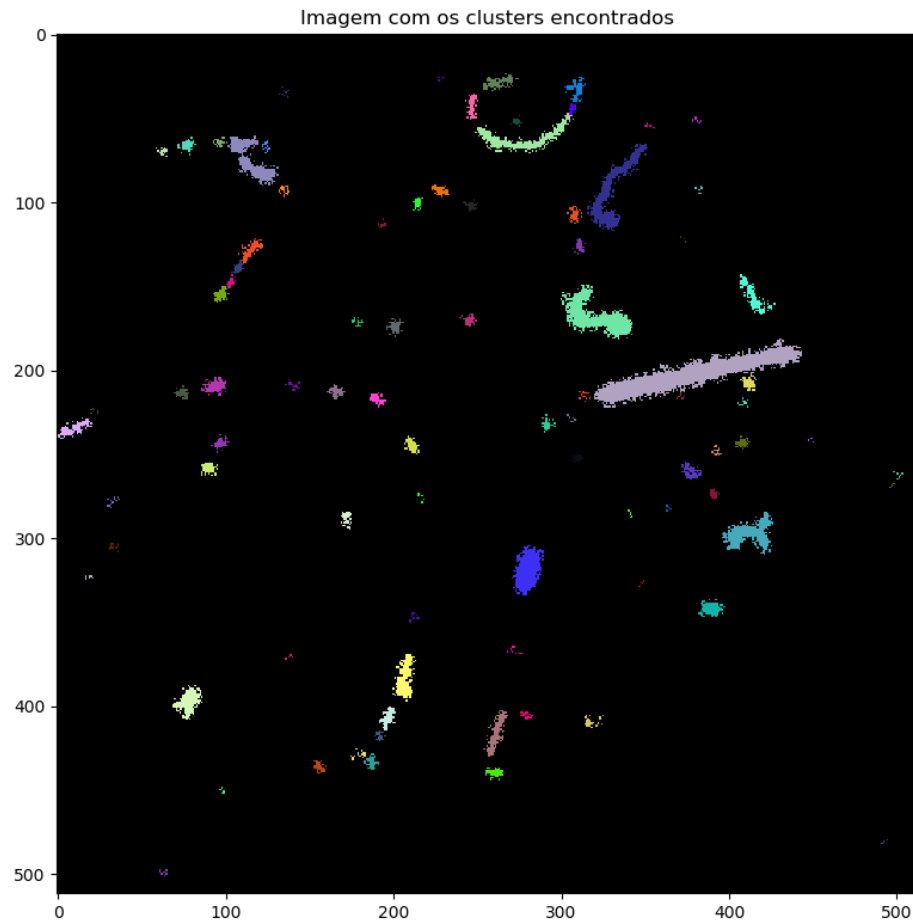
Processamento de Imagens

Igor Fonseca Pains

Sumário

- Clusterização utilizando dbscan
- Nova clusterização com outros parâmetros

Clusters iniciais



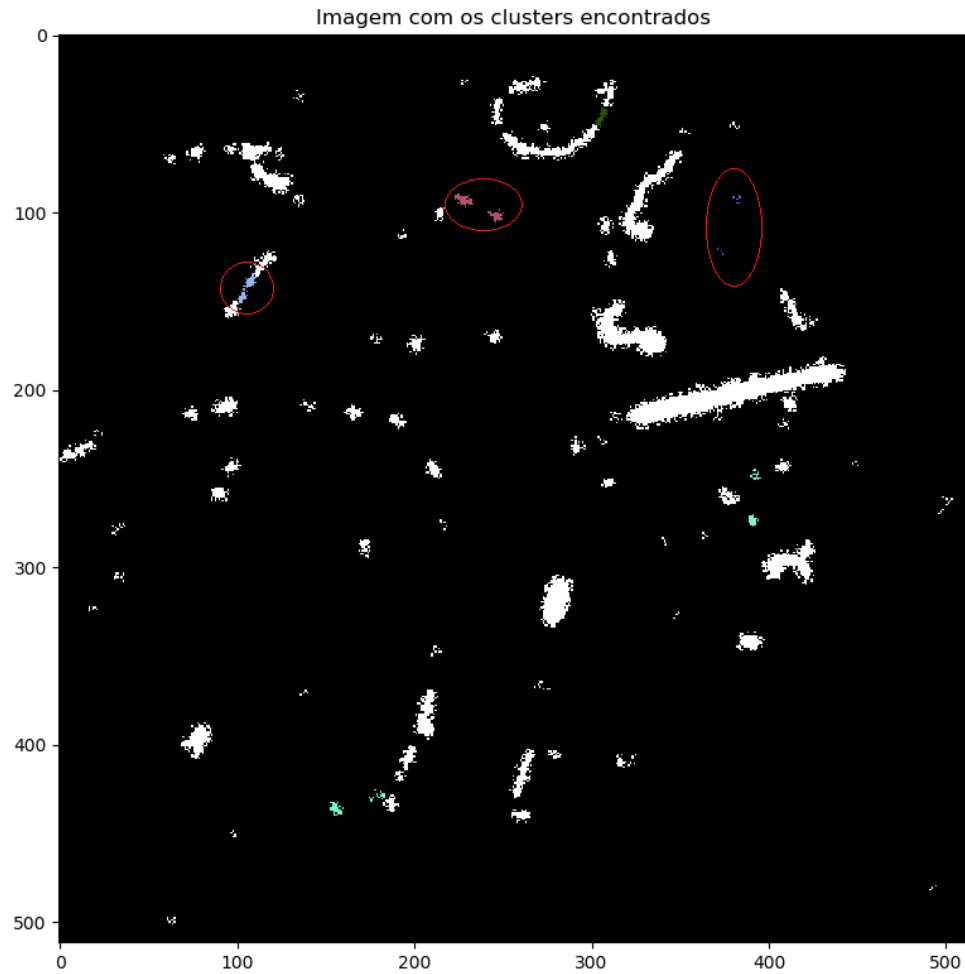
Parâmetros usados

- Para a nova clusterização foram utilizados os seguintes parâmetros a partir da primeira:
- Centróides(Coordenadas x e y)
- Tamanho dos clusters (Variação em x e y)
- Intensidade

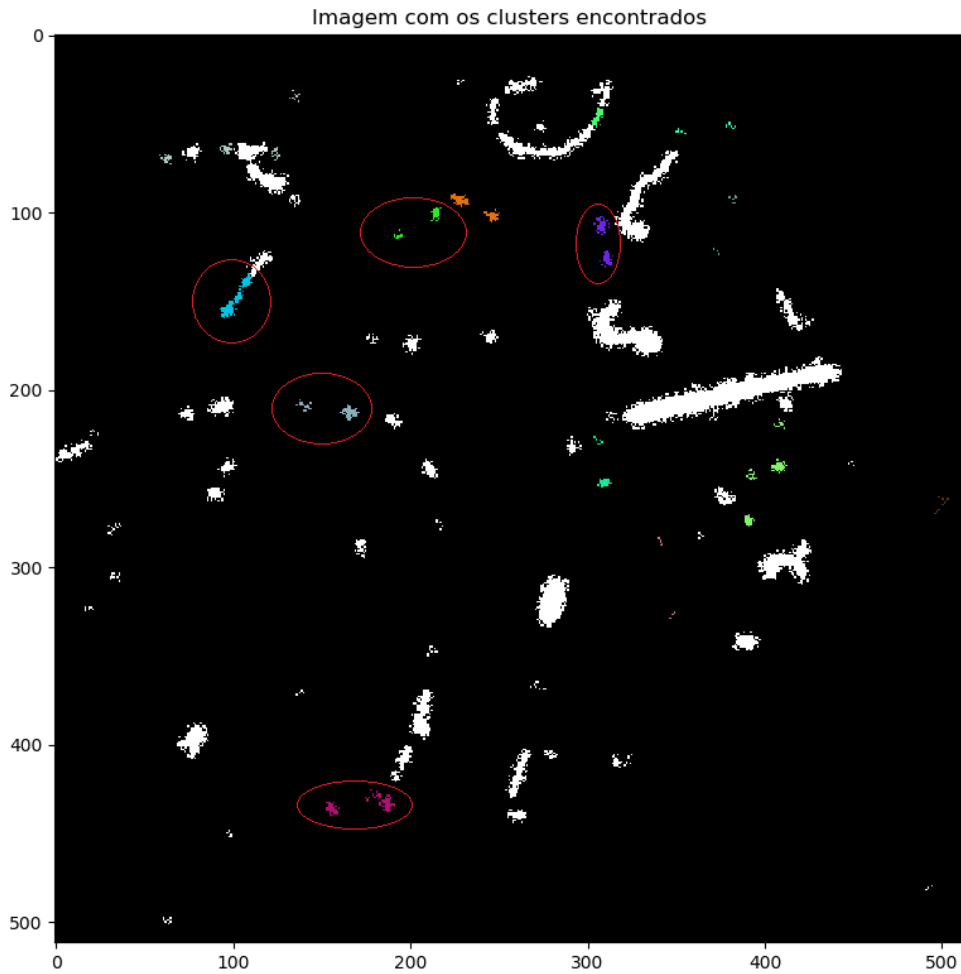
Resultados

- Da primeira para a última imagem:
Eps (distância máxima entre duas amostras para que se possa considerar que uma esteja na vizinhança da outra) variou de 0,3 a 1,0.
- Imagens circuladas são as mudanças da imagem com o eps usado anteriormente.

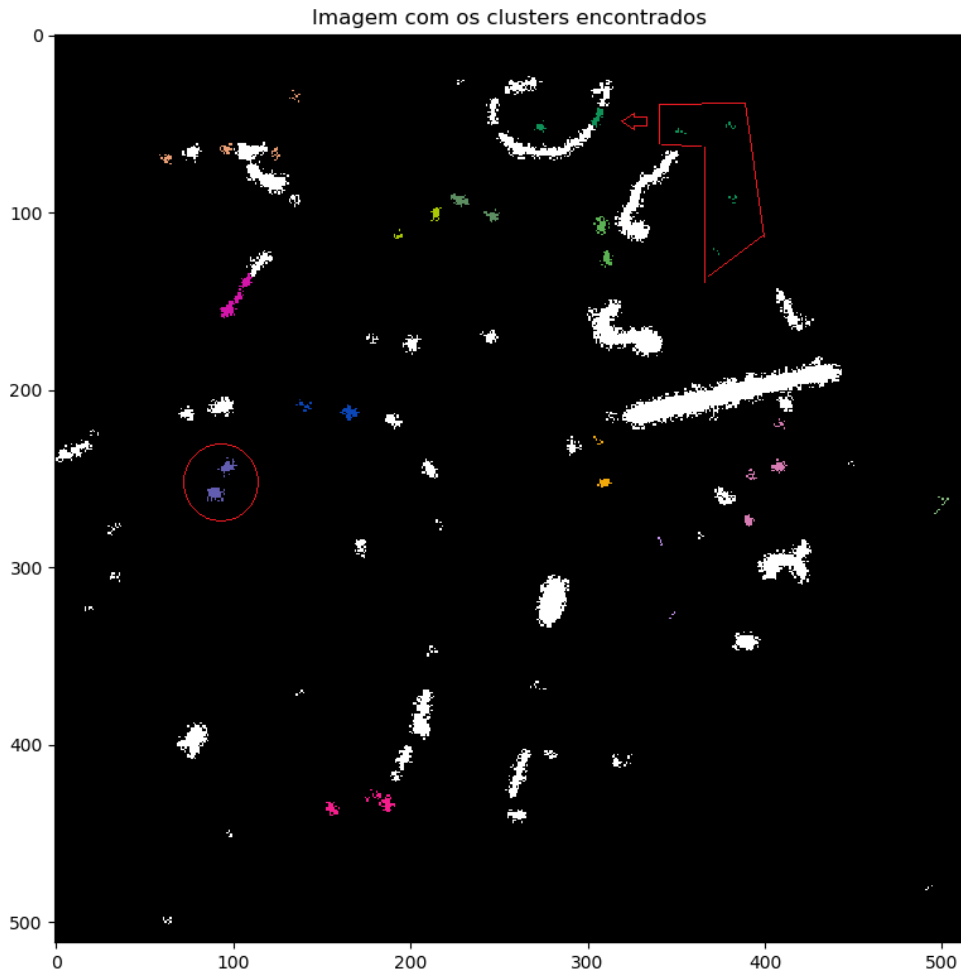
Resultados



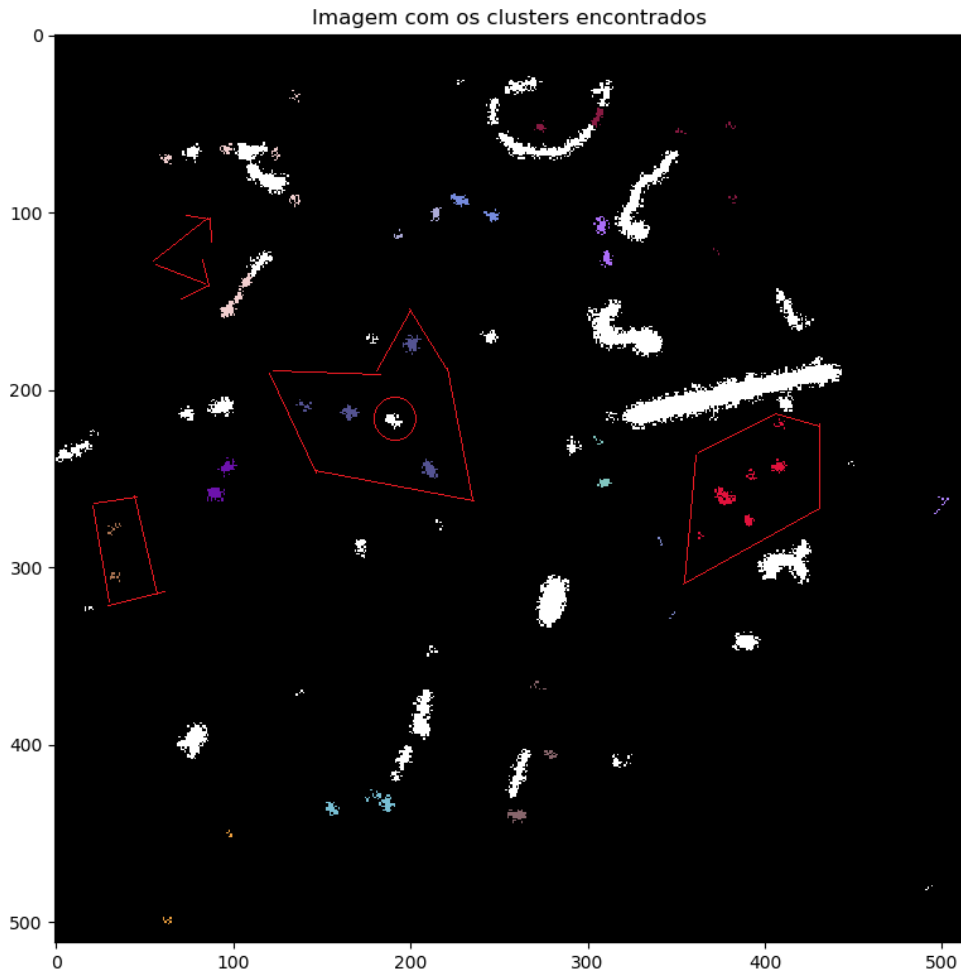
Resultados



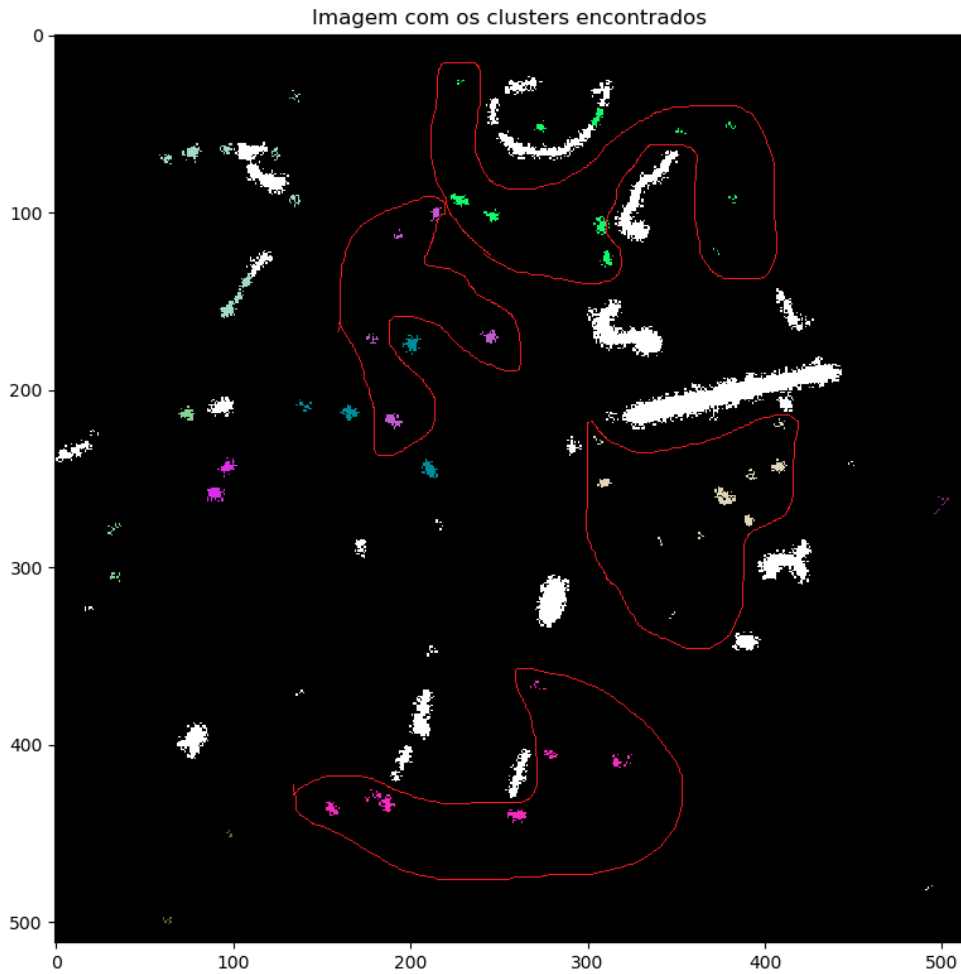
Resultados



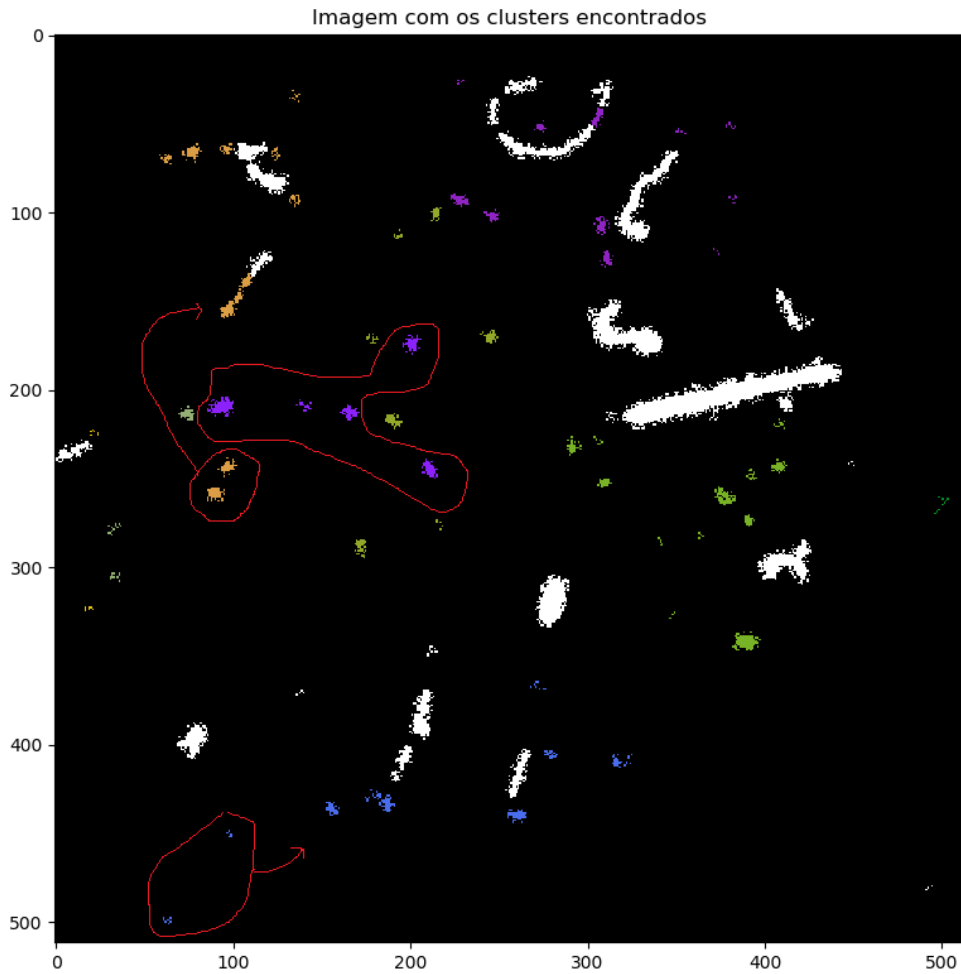
Resultados



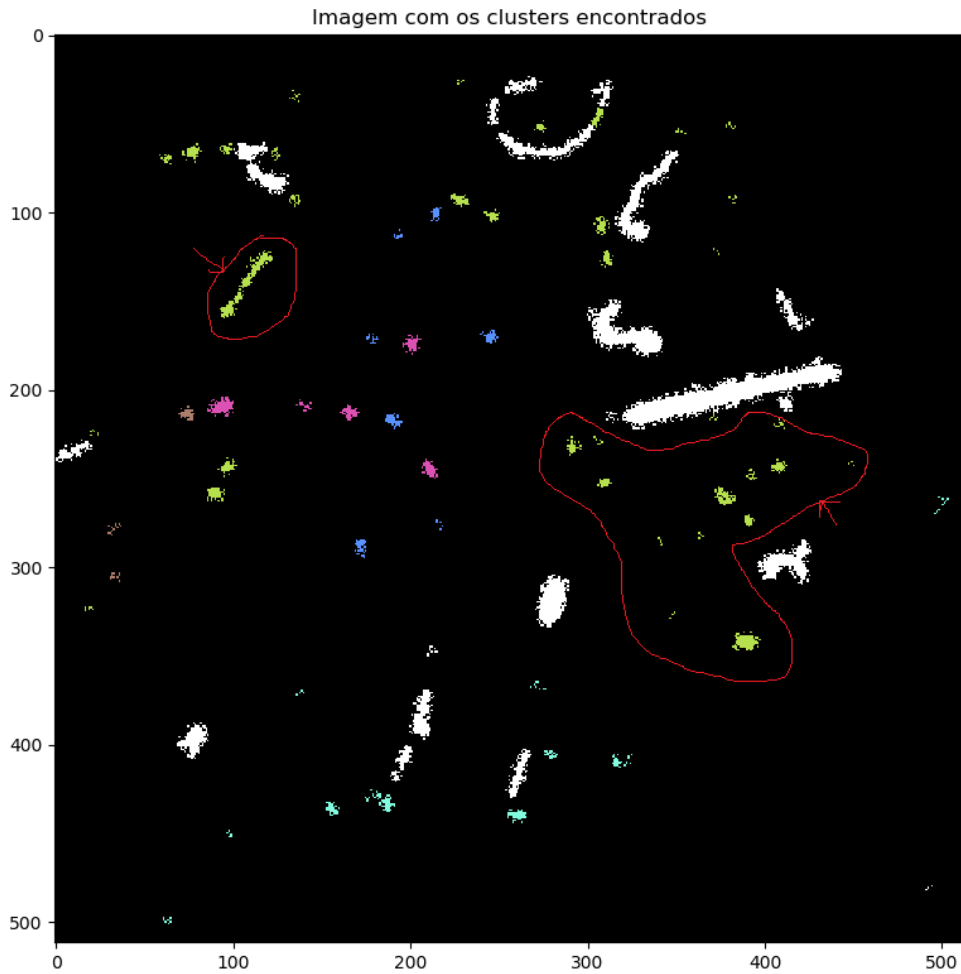
Resultados



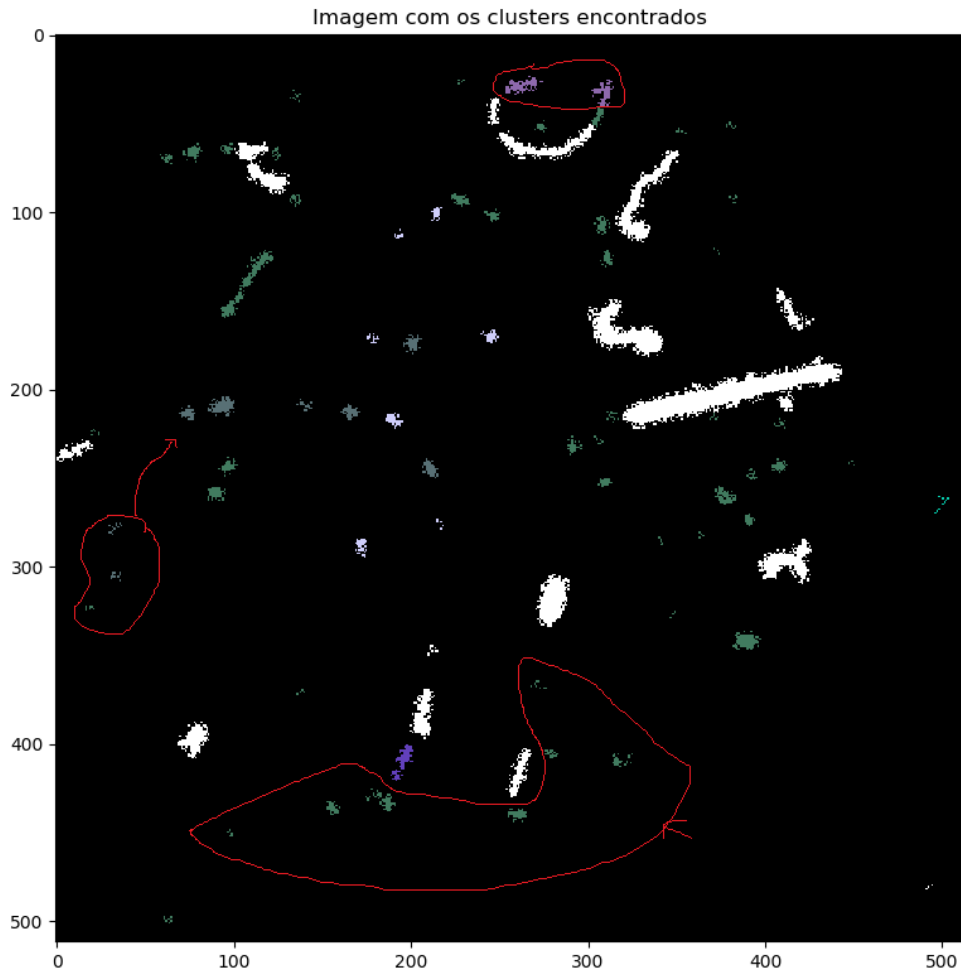
Resultados



Resultados



Resultados



Conclusões

- Como pode-se observar, os parâmetros ainda não estão bons para o dbscan. Ao custo de juntar alguns clusters que claramente eram o mesmo, acabamos juntando outros que não são.

Próximos Passos

- Modificar os parâmetros do dbscan para buscar melhores resultados.
- Utilizar as novas imagens feitas com o pyRoot.